



Association
Pour Adultes et
Jeunes Handicapés
des Yvelines

PÔLE HÉBERGEMENT MÉDICALISÉ

Livret d'accueil

FOYER DES RÉAUX



■ FOYER DES RÉAUX

2, rue S. de Beauvoir - 78990 Elancourt
Tél : 01.30.62.76.76 - Fax : 01.30.66.14.02 - foyer-les-reaux@apajh-yvelines.org
www.apajh-yvelines.org

L'APAJH Yvelines

L'association :



Créer par des parents d'enfants en situation de handicap en 1975



C'est une association de Loi 1901 qui accompagne :

Tous types de handicap



A tous les âges de la vie.



L'APAJH Yvelines, c'est 16 établissements et 3 dispositifs qui accompagnent plus de 900 personnes.

Ses valeurs :



L'APAJH adhère à la Fédération des APAJH.



Citoyenneté



Tolérance



La prise en compte du handicap est une affaire de société



L'accompagnement de tout handicap



LE FOYER

28 résidents dans le foyer



Vous aurez votre chambre.



Vous partagerez votre salle de bain avec un autre résident.



Un salon avec un coin cuisine pour tous les résidents de l'unité.

5 résidents à l'antenne appartement



Vous serez en appartement

Dans le foyer, il y a :



Salle Snoezelen



Une salle kiné



Une salle de musique



Une salle de réunion



Une balnéothérapie



Un patio



Un jardin

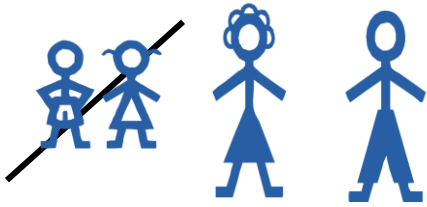


Un coin potager



5 véhicules adaptés pour vos sorties...

Pour rentrer au foyer, vous devez :



Etre adulte



Habiter dans les Yvelines



Avoir une orientation FAM de la CDAPH



Remplir le dossier d'admission

La procédure d'admission :



Rendez-vous avec la Direction.



Rendez-vous avec le médecin.



Rendez-vous avec le psychologue.



Rendez-vous avec l'assistante sociale.



Rencontre avec l'éducateur et les encadrants de l'unité.



Une commission d'admission se réunit, réfléchit comment vous accueillir au mieux et décide de votre admission au foyer avec votre accord.

Les activités :

Activités sportives :



Activités culturelles :



Activités thérapeutiques :



Activité bien-être :



Votre arrivée au foyer :



Le jour de votre admission un contrat de séjour est signé entre vous et le foyer.

Votre projet individualisé :



Un premier Projet Individualisé sera établi dans les 3 mois après votre arrivée, puis sera revu chaque année. Vous serez reçu avec votre représentant légal pour exprimer vos souhaits.



L'équipe pluridisciplinaire se réunit pour mettre en commun leurs bilans et analyses.
Elle fixe, en tenant compte de vos souhaits, des objectifs pour vous accompagner sur l'année à venir.

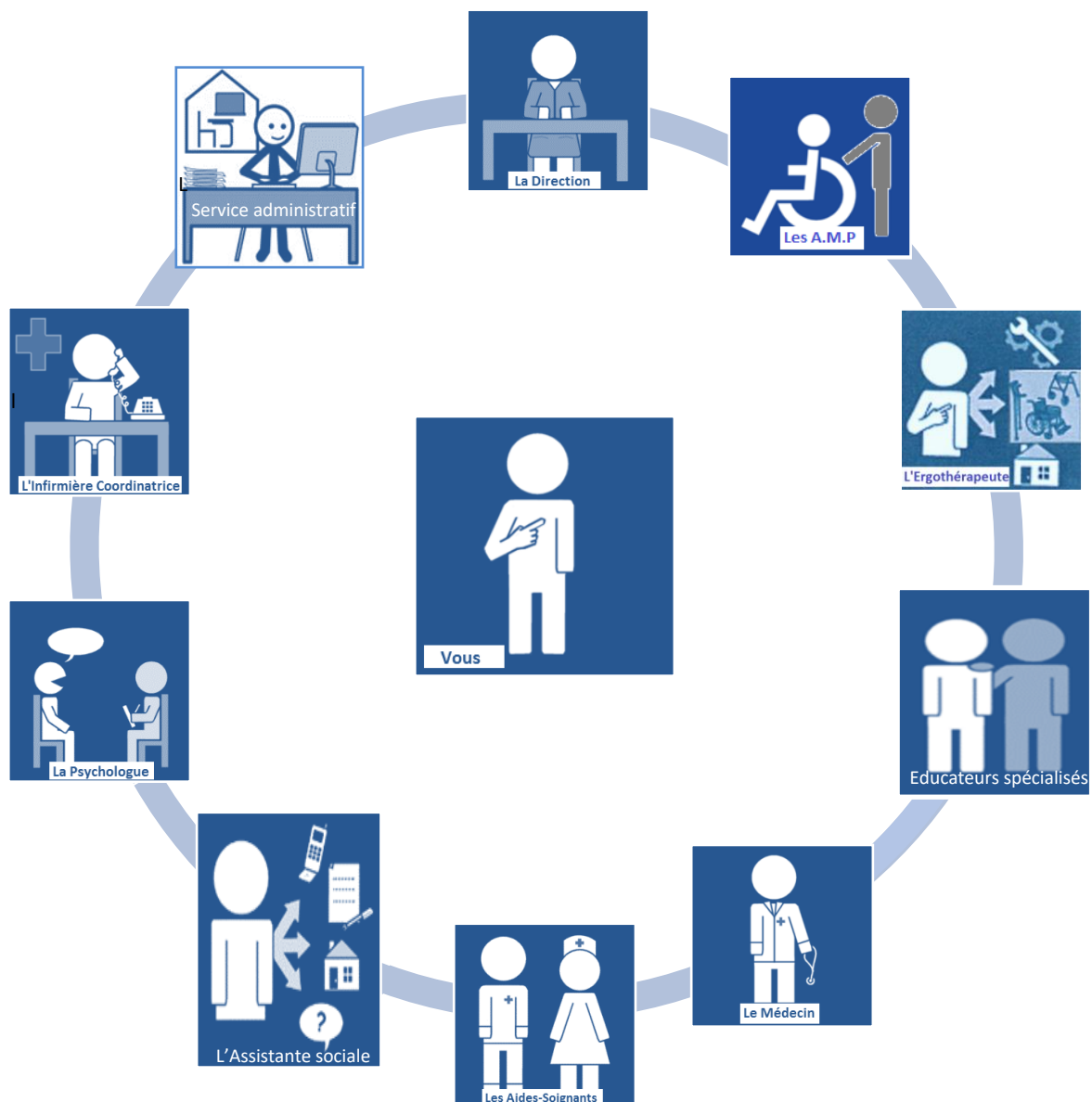


Vos garants et la direction vous reçoivent pour vous lire votre Projet et vous l'expliquer.
Vous le signez (si vos capacités le permettent) ainsi que vos représentants légaux.

Participation des résidents et/ou représentants légaux :



Les professionnels qui vous accompagnent :



Quand et comment nous joindre :



Par téléphone au 01.30.62.76.76



Par mail à foyer-des-reaux@apajh-yvelines.org



Par courrier à l'adresse du foyer :
2 rue Simone de Beauvoir
78990 ELANCOURT



Le secrétariat est ouvert du lundi au vendredi

De 9h à 17h

Informations utiles



Mon dossier est secret.
Le personnel respecte le secret de mes informations

J'ai le droit de voir les documents qui me concernent

- mon projet individualisé,



- mon dossier administratif,



- mon dossier médical.



Vous pouvez désigner une personne de confiance.
Elle vous aidera à prendre vos décisions.



Vos plaintes, réclamations et propositions seront entendues.
La Direction vous répondra.



Vous voulez faire respecter vos droits, vous pouvez appeler
la personne qualifiée du département.
Demander la liste à la secrétaire.



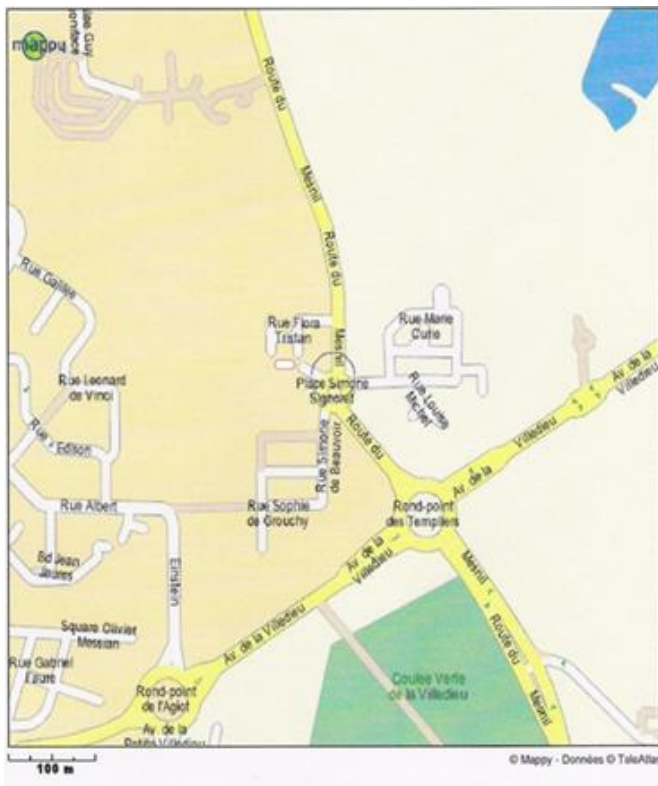
Vous êtes victime de maltraitance, appelez le 3977.
Vous êtes témoin de maltraitance, appelez le 3977.



Vos données personnelles ne sont recueillies que lorsqu'elles sont nécessaires à votre accompagnement et au suivi de vos dossiers administratifs (Règlement Général sur la Protection des Données).

Comment venir nous rencontrer ?:

Pour le foyer :



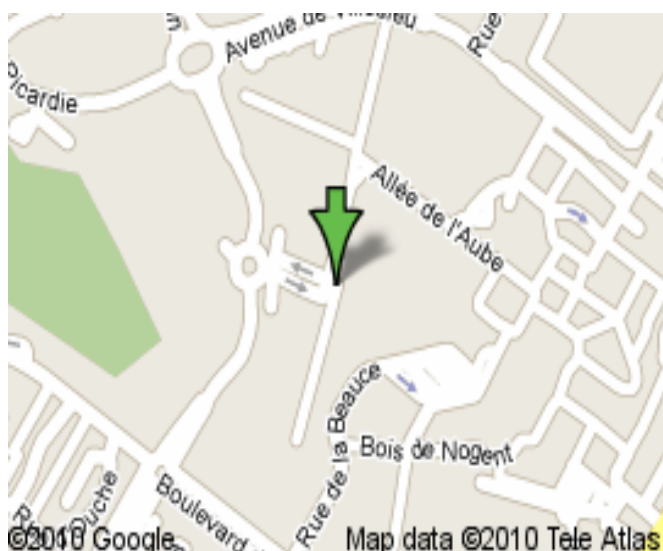
De la N12 : Sortie Elancourt, France Miniature, puis direction Rambouillet.

De la N10 : Sortie Elancourt, Commanderie des Templiers, Rond-point des Templiers.



Gare de la Verrière puis Bus 417 arrêt « La petite Villedieu » ou « Les Réaux »

Pour l'antenne appartements :



De la N10 : Sortie Maurepas, rond-point des pyramides, boulevard de la Seine, Place Henstedt-Ulzburg (En face de la piscine).



Bus 401, arrêt « Normandie ».